

受付期間 令和8年1月5日月～令和8年6月30日火

JAはどなたでも
ご利用いただけます。

JA住宅ローン

新築

購入

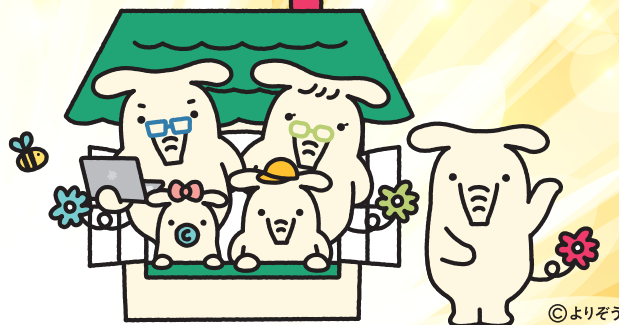
増改築

他金融機関から借入中の
目的型ローン等の

おまとめ

にも対応!

※詳細については店頭でご確認ください。



©よりぞう

安心の三大疾病保障付き

新築なら最長50年! 中古住宅でも40年返済OK!

10年固定金利

お借入から
3年間 年 **0.80%**

4年目以降 年 **1.80%**

固定金利終了後は
店頭の
変動金利から **1.20%** 引下げ

全期間固定金利

お借入から
3年間 年 **0.90%**

4年目～
10年目 年 **2.20%**

11年目～
最終返済日
まで 年 **2.70%**

※別途、保証料がかかります。

キャンペーン詳細についてはお近くの金融店舗までご相談ください。

JA いわみざわ 農業協同組合

本所金融課 岩見沢市桜木1条1丁目1番地 ☎0126-25-2213
幌向支所 岩見沢市幌向南1条2丁目 ☎0126-26-2111
北村支所 岩見沢市北村赤川593番地1 ☎0126-56-2111

三笠支所 三笠市幸町12番地11 ☎01267-2-2581
栗沢支所 岩見沢市栗沢町本町163 ☎0126-45-2111
ホームページアドレス <https://ja-iwamizawa.or.jp>