



受付期間 令和7年1月6日月～令和7年6月30日月

新築 購入 増改築

JAはどなたでもご利用いただけます。

# JA住宅ローン

## 10年固定金利

別途、保証料がかかります。

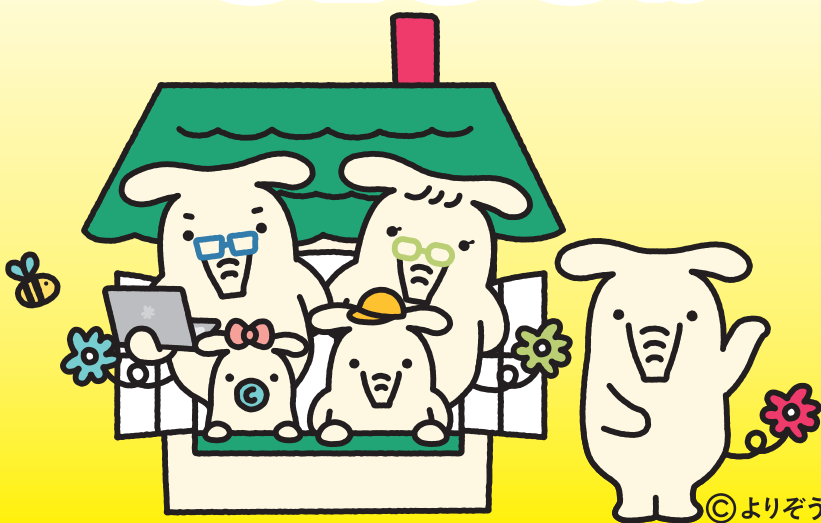
お借入から

3年間

4年目以降

年 0.65%

年 1.20%



### 安心の 三大疾病保障付き

#### 固定金利終了後は

店頭の変動金利から **1.00%引下げ**

● 団信掛金込み ● 安心の三大疾病保障付き

※金利は金利情勢の変化により見直しさせていただく場合がございます。

キャンペーン詳細については各金融店舗窓口までご相談ください。

### JAいわみざわ 農業協同組合

本所金融課 岩見沢市桜木1条1丁目1番地 ☎0126-25-2213  
令和6年11月11日より移転しております。

幌向支所 岩見沢市幌向南1条2丁目 ☎0126-26-2111  
北村支所 岩見沢市北村赤川593番地1 ☎0126-56-2111

三笠支所 三笠市幸町12番地11 ☎01267-2-2581  
栗沢支所 岩見沢市栗沢町本町163 ☎0126-45-2111

ホームページアドレス <http://www.ja-iwamizawa.or.jp>

## キャンペーン金利適用対象者

## 必須

JAいわみざわ  
組合員加入※1口以上(1口1万円)の  
出資をいただける方JAバンク  
アプリプラス

利用申込

JAカード利用申込  
または  
公共料金自動引落指定  
(電気、電話、水道、NHK 1件以上)

## JA住宅ローンのお取り扱いについて

## ご利用いただける方

- お借入時、満18歳以上66歳未満であり、完済時が80歳未満の方。
- 前年度税込年収150万円以上の方。
- 審査要件を満たし、保証機関の保証が受けられる方。
- 当JA指定の団体信用生命共済に加入できる方。

## お使いみち

- 1 住宅の新築。
- 2 土地の購入。(2年以内に新築予定がある場合)
- 3 新築・中古住宅の購入。(土地付住宅・分譲マンションを含む)
- 4 住宅の増改築。  
※プレミアム建設券利用時、利用金額分借入に組込不可。
- 5 上記①～④にかかる諸費用。  
※ご本人又は家族が常時居住するための住宅及び土地が対象。

## ご融資金額

- 10万円以上、10,000万円以内(所要金額の範囲内)  
※年収に対する年間総返済額の割合が下記の範囲内であることを目安とします。

## お借入後総返済比率の目安

| 前年度税込年収   | 年間返済比率 |
|-----------|--------|
| 150～400万円 | 30%以内  |
| 400～800万円 | 35%以内  |
| 800万円以上   | 40%以内  |

※返済比率には他の借入を含みます。

## ご融資期間

- 3年以上50年以内  
※40年を超える対応は新築住宅の建築、取得に限ります。

## 保証機関

- 北海道農業信用基金協会 ●協同住宅ローン株式会社  
のうち、いずれかの保証機関をご利用いただけます。

## 保証料

- 一括前払い、分割後払いが選択できます。(後払いの場合は金利に上乗せ)
- 保証料率は、保証機関によって以下の通り異なります。

| 保証機関        | 保証料率        |
|-------------|-------------|
| 北海道農業信用基金協会 | 年0.10～0.23% |
| 協同住宅ローン株式会社 | 年0.10～0.40% |

## 保証人

- 原則不要ですが、以下に該当する方は連帯保証人を徴求する場合があります。
- ①所得合算者。②対象物件の所有者。③その他、保証機関が必要とした場合。

## 担保

- 土地および建物に原則として第1順位の抵当権の設定登記が必要です。
- 原則として、建物評価額以上の火災共済(保険)に加入していただきます。

## 団体信用生命共済

- 当JA指定の団体信用生命共済にご加入いただけます。
- お借入時50歳の方まで、三大疾病保障付団信にご加入いただけます。尚、50歳を超過する場合は、一般団信にご加入いただけます。
- 共済掛金は当JAが負担いたします。  
(ただし9大疾病特約付の場合は、金利に0.3%上乗せになります。)

## 契約事務手数料

- ご融資の際、当JA所定の事務手数料(55,000円税込)が必要となります。
- 繰上返済を行う場合や返済条件を変更する場合には、当JA所定の手数料が必要となります。

※情勢等の変化により金利の大幅な変更があった場合は、金利を見直すことがあります。

※審査の結果、ローン利用のご希望に添えない場合もございますので、ご了承ください。

※店頭にて返済額の試算を承っております。

※借入要項について詳しくは、JAいわみざわ各店舗にお問合せいただくか、ホームページ内の商品概要説明書をご覧ください。