

管内の生産状況（平成28年）

栽培面積 3,745 a
 出荷量 1,150 t
 生産者戸数 27戸

栽培品種の特徴

管内で生産している品種は、肩の張りがあり、尻までよく太っている形質良好な品種です。色は美しい鮮紅色です。



出荷先

東北、関東、関西

出荷荷姿

10kg詰めダンボール
 (2L~S 無印)



生産・出荷の取組み

人参部会では、肥料・農薬の検討を図り、統一の防除マニュアルにより、安全なニンジンの栽培を心掛けています。

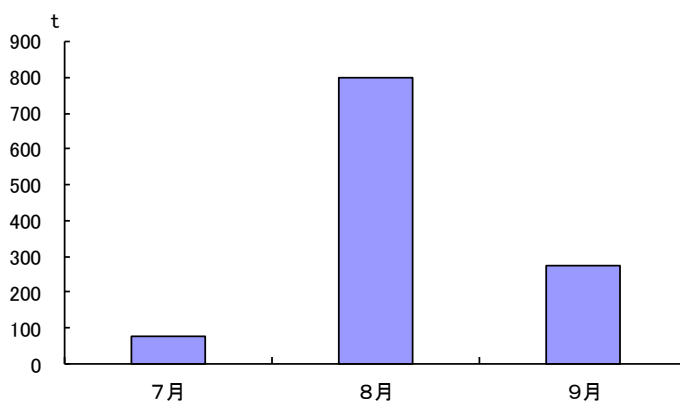
管内生産者による計画的な栽培体系と、選果施設への一元集荷による共同選果を行い、品質の向上・安定的出荷に取り組んでいます。

また、選果したニンジンは、真空予冷※により鮮度保持を行い、道外市場を主体に出荷しています。

生産者には栽培履歴（肥料や農薬の種類や使用量を記入した書類）・GAP（生産工程の管理や改善を行う取組み）の記帳を義務付け、肥料・農薬の適正使用のチェックを行っています。

※真空予冷装置を使って通常の冷蔵庫より短時間で野菜を冷やし、野菜の呼吸を抑えて鮮度と栄養分を保持する方法

月別出荷状況



Aコープでの販売時期

販売時期	1月			2月			3月			4月			5月			6月			7月			8月			9月			10月			11月			12月		
	上	中	下	上	中	下	上	中	下	上	中	下	上	中	下	上	中	下	上	中	下	上	中	下	上	中	下	上	中	下	上	中	下			

販売期間であっても、天候等の事情により収穫ができず、店頭に並べることができない場合がありますのでご了承ください。