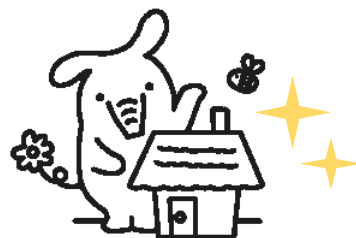


受付期間：令和3年9月1日（水）～令和3年12月30日（木）

# JAリフォームローン キャンペーン

JAリフォームローンキャンペーン特別金利

固定金利選択型



3年固定

10年固定

年 **1.8** % 年 **2.3** %

※保証料別

当JAの住宅ローンお借入れ中の方は…

上記金利から『**0.5%**』金利引き下げ！

さらに、組合員の方限定で…

➡ 当初3年間 **0.3%** 金利引き下げ！

※農業信用基金協会保証をご利用の場合

《キャンペーン金利適用対象者》

- JAいわみざわ組合員の加入（借入額500万円以上の場合）
- JAカードローン申込
- IB（インターネットバンキング）加入申込

上記3項目のお取引および下記①～③のうちいずれか1つ以上のお取引をいただける方  
①給与振込 ②公共料金2件以上 ③JAカード（一体型）

※情勢等の変化により金利の大幅な変更があった場合は、金利を見直すことがあります

※審査の結果、ローン利用の希望に添えない場合もございますので、ご了承ください

※繰上返済を行う場合や返済条件を変更する場合には、別途当JA所定の手数料が必要となります

※詳しくは、窓口にてご確認ください

ネットで事前審査ははじめました！

来店不要！自宅でも簡単！こちらのQRコードから⇒

URLはこちらから⇒<http://www.ja-iwamizawa.or.jp>



 **いわみざわ** 農業協同組合

〒068-0022 岩見沢市2条西1丁目1番地 ローンのご相談はTEL(0126)25-2213(金融共済部 金融課)

■岩見沢支所	岩見沢市桜木1条1丁目	(0126)22-3533	■三笠支所	三笠市幸町12	(01267)2-2581
■幌向支所	岩見沢市幌向南1条2丁目	(0126)26-2111	■栗沢支所	岩見沢市栗沢町本町163	(0126)45-2111
■北村支所	岩見沢市北村赤川593番地1	(0126)56-2111	■美園出張所	岩見沢市美園1丁目	(0126)24-3358

HPアドレス<http://www.ja-iwamizawa.or.jp>

# リフォームローンのお取扱いについて

## ご利用いただける方

---

- 借入時年齢満20歳以上(最終返済年齢満80歳未満)
- 継続して安定した収入のある方
- 当JAの地区内に在住またはお勤めの方
- 住宅が自己または家族所有の方
- JAが指定する保証機関の保証を受けれる方
- その他JAが定める条件を満たしている方

## おつかいみち

---

- 借入申込者またはその家族が居住する為の既存住宅の増改築・改装・補修資金および住宅関連設備等の設置資金
- JA以外のリフォームローンの借換

## ご融資金額

---

- 10万円以上、1,500万円以内(所要資金の範囲)  
(500万円以上の場合は、組合員への加入が必要となります)

## ご融資期間

---

- 1年以上20年以内(1ヶ月単位)

## ご返済方法

---

- 元利均等返済(ボーナス併用返済可)

## 保証料

---

- 年0.4～1.0%(お取引状況によって保証料率が異なります)

## 担保・保証

---

- JA所定の保証機関の保証が必要となります
- ご融資金額や保証機関によって、団体信用生命共済への加入が必要となる場合がございます

## 連帯保証人

---

- 原則不要(下記の場合は連帯保証人を徴求いたします)

※保証機関が必要とした場合

※15年超の借入で、団体信用生命共済への加入が認められない場合、法定相続人1名

## その他

---

※情勢などの変化により金利の大幅な変更があった場合は、金利を見直すことがあります。

※ローン商品の詳しい内容については、店頭窓口又はホームページの商品概要書をご覧ください。

※繰上返済を行う場合や返済条件を変更する場合には、別途JA所定の手数料が必要となります。

※審査の結果、ローン利用のご希望に添えない場合もございますので、ご了承下さい。